

PORADY. To co naprawdę wartościowe, zazwyczaj jest dość dobrze ukryte.

Okucie funkcji



www.roofex.pl
ROOFEX

Zdarza się, że orzekane wyroki za włamania są w „zawiasach”. Nie mamy na to wpływu, możemy jednak doprowadzić do „zawieszenia” włamania znacznie wcześniej - dzięki prawidłowo okutym zawiasom w oknach naszych domów.

Najprostszą metodą zabezpieczenia okna przed włamaniem się przez okno jest zamurowanie go. Niemniej niewielu się na to „radikalne” posunięcie zdecyduje. Wzrastająca wygoda życia, (w każdym razie popyt na tę wygodę), sprawia, że takie zabezpieczenia jak kraty, ciężka sztaba ryglująca, czy też obicie blachą drzwi stają się mało atrakcyjnym rozwiązaniem. Zdecydowanie wolimy „subtelniejszą” ochronę przed włamywaczem, jednocześnie nie rezygnując ze skuteczności tych „tradycyjnych” metod.

Wielokierunkowość

Współczesne okucia okien - niewiele mają wspólnego z dawnymi zawiasami i zamknięciami okien. Nowoczesne okno porusza się wielokierunkowo, (okna przesuwne, uchylne i rozwierne), to też okucia muszą za nimi nadążać. Zabezpieczenie przed przypadkowym „wypadnięciem” skrzydła okna z ramy w trakcie normalnego użytkowania, to już zdecydowanie za mało, by skłonić do zakupu. Okna muszą być „niewzruszone” w znacznie bardziej ekstremalnych sytuacjach. Norma stały się zabezpieczenia wokół całego okna, czyli -

okucia obwiedniowe.

Skrzydło okna jest elementem ruchomym sterowanym przy pomocy klamki, położenie klamki w jednej pozycji określa kierunek otwierania lub uchylania okna, w innej blokuje zawiasy i dociska skrzydło do ościeżnicy (ramy). Ponieważ najczęstszym sposobem „forsowania” okna przez włamywacza jest wyważenie skrzydła z ramy okna. Skrzydło stało się niewralgicznym elementem okna, niezawodność tego mechanizmu, czyli funkcjonowanie okna jest priorytetowym celem producentów okien. Dobrym przykładem porażenia sobie z tym problemem są okna z firmy **ROOFEX** ze Szczecina, gdzie zastosowano obwiedniowe okucia Si-line Titan Silber firmy Siegenia.

Modułowy charakter

tego typu okuc pozwala na dość łatwą rozbudowę systemu ochrony do wyższych klas odporności WK1 i WK2. Pozwala to na samodzielne podjęcie decyzji jak powinno być zabezpieczone określone okno w naszym domu. Przecież okna na parterze są znacznie bardziej narażone na włamanie niż okna na

wyższych kondygnacjach. Niemniej nawet podstawowe okucia Titan Silber posiadają podwyższony stopień bezpieczeństwa, a to dzięki konstrukcji mechanizmu uchylu okna. Okno posiada taką funkcję, że nawet uchylone jest zabezpieczone przed wyważeniem. Umożliwia to np. wentylację pomieszczenia bez narażania się na włamanie do środka. Jest to możliwe m.in. dzięki zastosowaniu kutego zaczepu grzybkowego zamiast tradycyjnego cylindrycznego.

Synchronizacja

Technologiczna symbioza między producentami profili i okuc okien jest bardzo istotna. Umieszczenie tzw. wrębu okuciowego w profilu nie tylko ułatwia sam montaż okuc ale i jest gwarancją poprawnego funkcjonowania całego okna. Liczne dodatkowe funkcje okuc, muszą być precyzyjnie dopasowane do linii produkcyjnej okien. Warto zainteresować się jakiej marki okucia ma przedstawiana nam oferta okien. Jaki stopień zabezpieczenia, oraz jak wiele funkcji dodatkowych posiadają okucia. To się nam opłaci nawet jeśli będzie trzeba dopłacić.



Narożnik antywłamaniowy Si-line Titan Silber w oknie firmy Roofex. Zasadnicza, większa część okucia obwiedniowego jest ukryta w skrzydle okna. To gwarantuje utrudniony dostęp nie tylko włamywaczowi, ale skutecznie blokuje dostęp zanieczyszczenia. Takie rozwiązanie to pewność prawidłowego funkcjonowania całego mechanizmu okna.

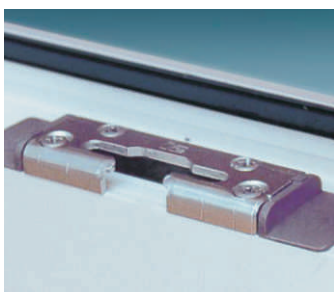
Diabeł tkwi w szczegółach



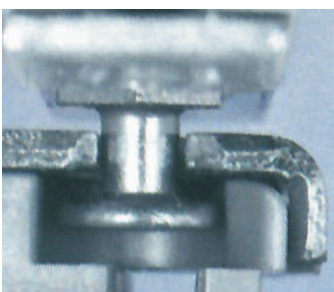
Rolkowy mechanizm naprowadzający skrzydło okna do ramy.



Charakterystyczny, grzybkowy zaczep antywłamaniowy.



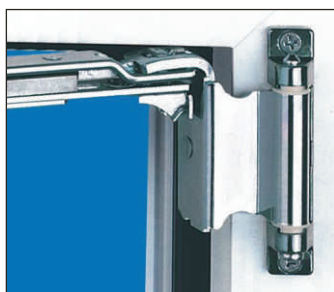
Gniazdo zaczepu grzybkowego, umocowane do ramy okna.



Zaczep grzybkowy w gnieździe. Antywłamaniowy punkt ryglowania.



Mechanizm uchylu okna, jego niezawodność to nasze bezpieczeństwo.



Zawiasa górna skrzydła z tuleją z tworzywa sztucznego.

Dokładne zapoznanie się ze wszystkimi elementami okuc w kupowanych oknach, pozwoli nam nie tylko na prawidłową obsługę ich, ale także na zrozumieniu „filozofii” współczesnych zabezpieczeń antywłamaniowych stosowanych w stolarnie otworowej.

Ponad 10 lat temu na naszym rynku pojawiły się okna z PCV, szumnie nazwane „plastikami”. Faktycznie wówczas w oknie z PCV więcej było plastiku niż innych składników (nie licząc wewnętrznych ram wzmacniających ze stali). Problem doboru okuc nie istniał w takim stopniu jak dziś. Okna PCV miały montowane podobne zawiasy jak inne okna, te z tradycyjnego materiału. Obecnie rynek stolarki otworowej tak dalece się rozwinął, że okna nie posiadają teraz „banałnych” zamków i zawiasów, ale okucia obwiedniowe, czyli pełne systemy ochronne, gdzie zamek czy zawias jest tylko elementem całości.

Niewątpliwie wzrost włamań

przyczynił się do takiej sytuacji, każda wojna jest motorem rozwoju technologicznego, ta z włamywaczami też. Przystępując do wyboru systemu ochrony naszych domów, określmy stopień zagrożenia, lokalizację okien itd. Systemy ochrony mają charakter modułowy, (przynajmniej te renomowanych firm), więc możemy zawsze je rozbudować do pożądanego poziomu.

Przyjrzyjmy się uważnie jak są wykonane okucia, precyzja i dokładność to gwarancja niezawodności. Sprawdźmy czy ruchome elementy nie mają za dużo części, uproszczony mechanizm działa lepiej. Zwróćmy uwagę na galwaniczny materiał pokrywający oku-

cia, jakiej jest jakości, to on decyduje o tym jak długo nasze okna nie zaatakują rdza. Okucia obwiedniowe charakteryzują się tym, że są montowane w wrębie okuciowym wzdłuż całego skrzydła okna, a elementem sterującym jest klamka okna.

Okucia o podwyższonej odporności na włamanie, mają rozbudowane funkcje użytkowe. Okna z firmy **ROOFEX** z okuciami Titan Silber posiadają dodatkowy mechanizm, zw. „Roll-Royce” ułatwiający zamykanie okna tj. naprowadzania skrzydła okna do ramy. To bardzo ważny dodatek, przedłużający niezawodność działania okna. Wielotysięczna powtarza-

ność tej czynności (zamykania okna), przy braku precyzji może osłabić pozostałe elementy okuc.

Każda klasa okuc jest dostosowana do określonej wagi skrzydła okna, zamawiając okna nietypowe (np. z dużą ilością przwiasek lub grubszym szkłem) sprawdźmy czy użyte okucia spełniają dopuszczalne obciążenie.

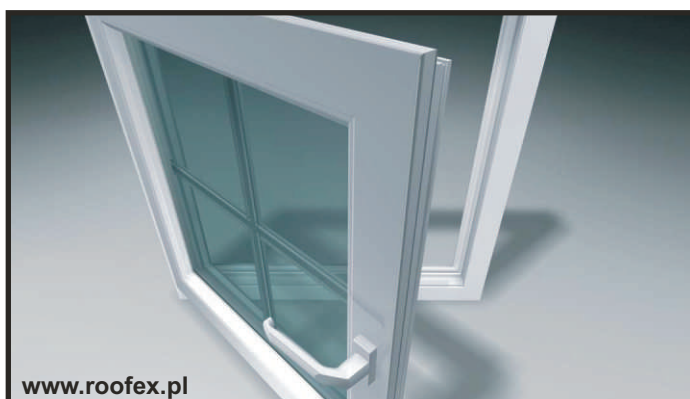
Funkcja uchylu okien powstała z myślą o wietrzeniu bez potrzeby zastawiania okna tym co pod ręką, więc jeśli mamy takie nawyki to zamówmy od razu okno uchylne rozwierne, lub jeszcze lepiej z funkcją mikrowentylacji tj. okno jest praktycznie zamknięte, ale w takiej pozycji, że umożliwia swobodny

przepływ powietrza poprzez niewielką szczelinę pomiędzy ramą a skrzydłem.

Antywłamaniowy rygiel w postaci „grzybka” jest bardzo wytrzymały i twardy pozwala wierzyć, że jest trudną przeszkodą do pokonania przez włamywacza. Specjalne zabezpieczenie przed rozwierceniem klamki, dodatkowe narożniki antywłamaniowe, czy też klamka z blokadą powinny dostatecznie uspokoić nas przed wyjazdem na urlop. Wszystkie elementy okien powinny ze sobą współgrać nie tylko technicznie ale i estetycznie, więc postarajmy się o taki dobór osłonek okuc by pasowały do klamki i reszty okna.



Estetyczne osłonki zawias, nie tylko chronią je przed zabrudzeniem, ale w znacznym stopniu poprawiają wygląd całego okna.



www.roofex.pl

SEZON NA RABATY - OTWARTY!

ODWIEDŹ STRONĘ WWW.ROOFEX.PL
I DOWIEDZ SIĘ JAKIE ATRAKCJE CENOWE
CZEKAJĄ NA CIEBIE W TYM MIESIĄCU!

ROOFEX Producent Okien i Drzwi | 72-005 Przeclaw | ul. Kasztanowa 4 | tel. +48 91 432 84 31-32 | tel. +48 91 432 84 30